

## AKTS Nr. 1

### Par lietavu radītajiem bojājumiem pašvaldības ceļiem apsekošanu

Augšdaugavas novads, Bebrene pagasts

2025. gada 14. jūlijā

Ar 2025.gada 14.jūlija Augšdaugavas novada pašvaldības izpilddirektora rīkojumu Nr. 2.1-3/237 "Par komisijas izveidošanu pašvaldības applūstošo ceļu apsekošanai" izveidotā komisija šādā sastāvā:

Komisijas priekšsēdētājs: Jānis Proms Augšdaugavas novada pašvaldības domes priekšsēdētāja 1. vietnieks

Komisijas locekļi:

Raimonds Užulis – Augšdaugavas novada pašvaldības Centrālās pārvaldes Inženiertehniskās nodaļas Transporta tīklu inženieris;

Valērijs Ļaksa – Augšdaugavas novada pašvaldības tehniskais direktors.

Ingūna Novicka – Līksnas apvienības pārvaldes vadītāja.

2025. gada 14. jūlijā veica pašvaldības ceļa Nr. B200224100339 "Miltu cehs - Ķetrāni", apsekošanu pēc stiprām lietavām.

Komisija konstatēja, ka ceļš ir stipri izskalots posmā, p.k. 2.380 km – p.k. 2.410 km un stipri bojata caurteka p.k. 2.395 km.

Ceļa virskārta šajā posmā ir stipri izskalota, ceļš grūti izbraucams un braukšanai nedrošs.

Komisija ierosināja: Veikt pašvaldības ceļa Nr. B200224100339 "Miltu cehs - Ķetrāni" posma, p.k. 2.380 km – p.k. 2.410 km nesaistīta seguma ceļa klātnes iesēdumu un bedru labošanu ar drupinātas grants maisījumu 0/32s un p.k. 2.395 km atjaunot caurteku ar diametru 0.5 m.

*Pielikumā: Fotoattēli uz 1 lapas*

Komisijas priekšsēdētājs

J.Proms

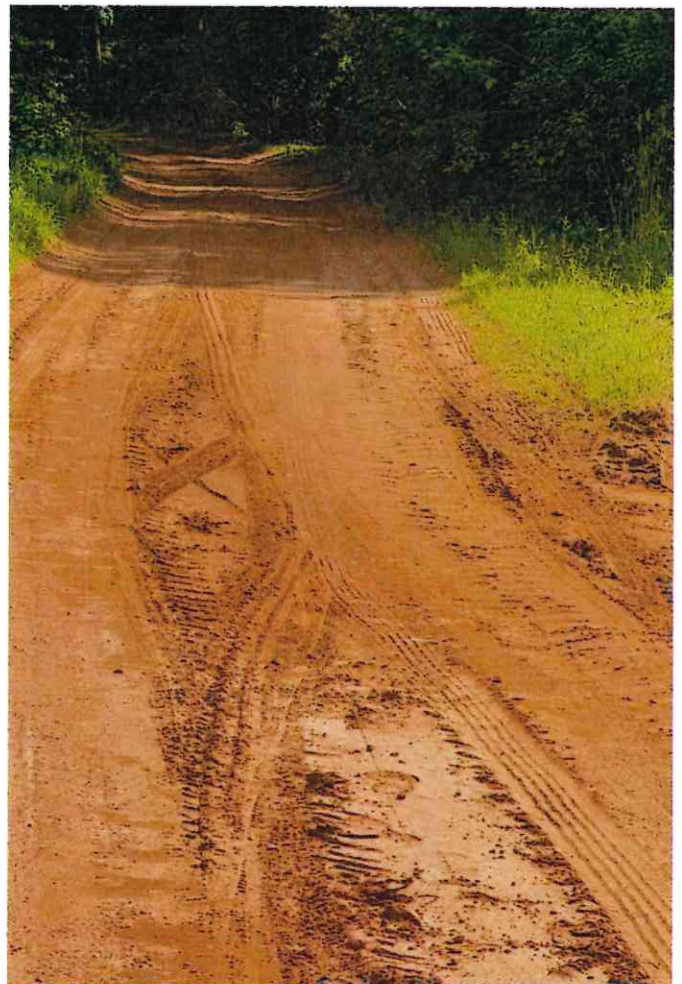
Komisijas locekļi:

R.Užulis

V.Ļaksa

I.Novicka

## Fotoattēli





## AKTS Nr. 2

### Par lietavu radītajiem bojājumiem pašvaldības ceļiem apsekošanu

Augšdaugavas novads, Bebrene pagasts

2025. gada 14. jūlijā

Ar 2025. gada 14. jūlija Augšdaugavas novada pašvaldības izpilddirektora rīkojumu Nr. 2.1-3/237 "Par komisijas izveidošanu pašvaldības applūstošo ceļu apsekošanai" izveidotā komisija šādā sastāvā:

Komisijas priekšsēdētājs: Jānis Proms Augšdaugavas novada pašvaldības domes priekšsēdētāja 1. vietnieks

Komisijas locekļi:

Raimonds Užulis – Augšdaugavas novada pašvaldības Centrālās pārvaldes Inženiertehniskās nodaļas Transporta tīklu inženieris;

Valērijs Ļaksa – Augšdaugavas novada pašvaldības tehniskais direktors.

Ingūna Novicka – Līksnas apvienības pārvaldes vadītāja.

2025. gada 14. jūlijā veica pašvaldības ceļa Nr. B100224100337 "Braunas - Grendzes", apsekošanu pēc stiprām lietusegāzēm 10.07.2025.

Komisija konstatēja, ka ceļš ir stipri izskalots posmā p.k. 3.250 km – p.k. 3.400 km.

Ceļa virskārta šajā posmā stipri bojāta un ir izveidojušies dziļi izskalojumi visā ceļa līkumā, pakalna nogāzē 150 metru garumā. Ceļa posms braukšanai nedrošs.

Komisija ierosināja: Veikt pašvaldības ceļa Nr. B100224100337 "Braunas - Grendzes" posma p.k. 3.250 km – p.k. 3.400 km nesaistīta seguma ceļa klātnes iesēdumu un bedru labošanu ar drupinātas grants maisījumu 0/32s.

*Pielikumā: Fotoattēli uz 1 lapas*

Komisijas priekšsēdētājs

J.Proms

Komisijas locekļi:

R.Užulis

V.Ļaksa

I.Novicka

## Fotoattēli



### AKTS Nr. 3

#### Par lietavu radītajiem bojājumiem pašvaldības ceļiem apsekošanu

Augšdaugavas novads, Bebrenes pagasts

2025. gada 14. jūlijā

Ar 2025.gada 14.jūlija Augšdaugavas novada pašvaldības izpilddirektora rīkojumu Nr. 2.1-3/237 "Par komisijas izveidošanu pašvaldības applūstošo ceļu apsekošanai" izveidotā komisija šādā sastāvā:

Komisijas priekšsēdētājs: Jānis Proms Augšdaugavas novada pašvaldības domes priekšsēdētāja 1. vietnieks

Komisijas locekļi:

Raimonds Užulis – Augšdaugavas novada pašvaldības Centrālās pārvaldes Inženiertehniskās nodaļas Transporta tīklu inženieris;

Valērijs Ļaksa – Augšdaugavas novada pašvaldības tehniskais direktors.

Ingūna Novicka – Līksnas apvienības pārvaldes vadītāja.

2025. gada 14. jūlijā veica pašvaldības ceļa Nr. B100224100342 "Zeltiņi - Užuļi", apsekošanu pēc stiprām lietusgāzēm 10.07.2025.

Komisija konstatēja, ka ceļš ir stipri izskalots posmā p.k. 2.050 km – p.k. 2.200 km. Ceļa virskārta šajā posmā stipri bojāta un ir izveidojušies dziļi izskalojumi visā pakalna nogāzē. Ceļš grūti izbraucams un 150 metru garumā braukšanai nedrošs.

Komisija ierosināja: Veikt pašvaldības ceļa Nr. B100224100342 "Zeltiņi - Užuļi" posma p.k. 2.050 km – p.k. 2.200 km nesaistīta seguma ceļa klātnes iesēdumu un bedru labošanu ar drupinātas grants maisījumu 0/32s.

*Pielikumā: Fotoattēli uz 1 lapas*

Komisijas priekšsēdētājs

J.Proms

Komisijas locekļi:

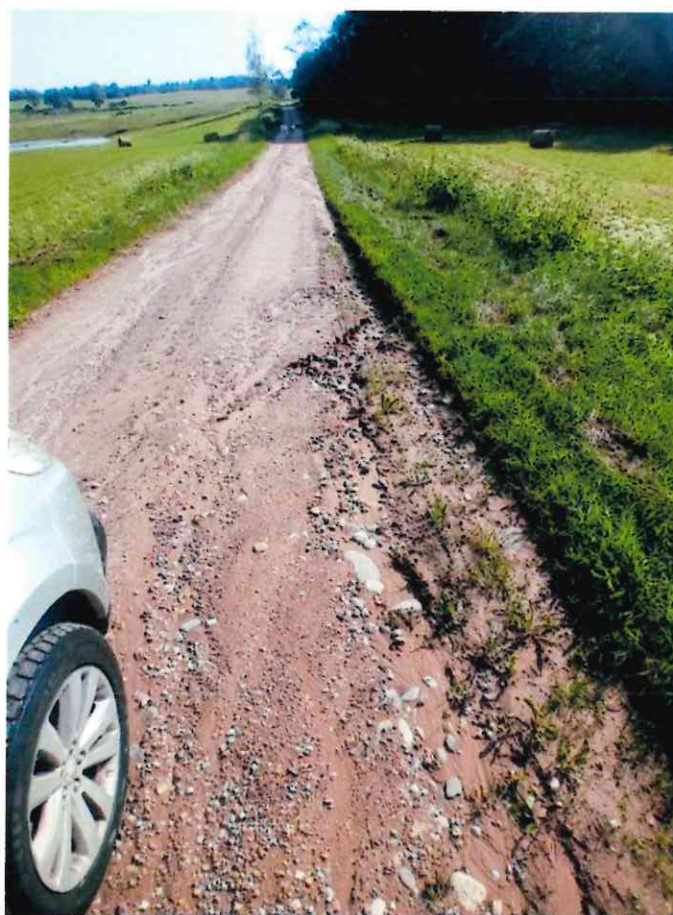
R.Užulis

V.Ļaksa

I.Novicka



## Fotoattēli



## AKTS Nr. 4

### Par lietavu radītajiem bojājumiem pašvaldības ceļiem apsekošanu

Augšdaugavas novads, Bebrenes pagasts

2025. gada 14. jūlijā

Ar 2025.gada 14.jūlija Augšdaugavas novada pašvaldības izpilddirektora rīkojumu Nr. 2.1-3/237 "Par komisijas izveidošanu pašvaldības applūstošo ceļu apsekošanai" izveidotā komisija šādā sastāvā:

Komisijas priekšsēdētājs: Jānis Proms Augšdaugavas novada pašvaldības domes priekšsēdētāja 1. vietnieks

Komisijas locekļi:

Raimonds Užulis – Augšdaugavas novada pašvaldības Centrālās pārvaldes Inženiertehniskās nodaļas Transporta tīklu inženieris;

Valērijs Ļaksa – Augšdaugavas novada pašvaldības tehniskais direktors.

Ingūna Novicka – Līksnas apvienības pārvaldes vadītāja.

2025. gada 14. jūlijā veica pašvaldības ceļa Nr. B100224100343 "Krustceļi – Mauriņi - Skadiņi", apsekošanu pēc stiprām lietusegāzēm 10.07.2025.

Komisija konstatēja, ka ceļš ir stipri izskalots posmā p.k. 1.200 km – p.k. 1.400 km.

Ceļa virskārta šajā posmā stipri bojāta un ir izveidojušies dziļi izskalojumi visā ceļa līkumā, pakalna nogāzē 200 metru garumā. Ceļa līkums braukšanai nedrošs.

Komisija ierosināja: Veikt pašvaldības ceļa Nr. B100224100343 "Krustceļi – Mauriņi - Skadiņi" posma p.k. 1.200 km – p.k. 1.400 km nesaistīta seguma ceļa klātnes iesēdumu un bedru labošanu ar drupinātas grants maisījumu 0/32s.

*Pielikumā: Fotoattēli uz 1 lapas*

Komisijas priekšsēdētājs

 J.Proms

Komisijas locekļi:

 R.Užulis

 V.Ļaksa

 I.Novicka



## Fotoattēli





## AKTS Nr. 5

### Par lietavu radītajiem bojājumiem pašvaldības ceļiem apsekošanu

Augšdaugavas novads, Bebrenes pagasts

2025. gada 14. jūlijā

Ar 2025.gada 14.jūlija Augšdaugavas novada pašvaldības izpilddirektora rīkojumu Nr. 2.1-3/237 “Par komisijas izveidošanu pašvaldības applūstošo ceļu apsekošanai” izveidotā komisija šādā sastāvā:

Komisijas priekšsēdētājs: Jānis Proms Augšdaugavas novada pašvaldības domes priekšsēdētāja 1. vietnieks

Komisijas locekļi:

Raimonds Užulis – Augšdaugavas novada pašvaldības Centrālās pārvaldes Inženiertehniskās nodaļas Transporta tīklu inženieris;

Valērijs Ļaksa – Augšdaugavas novada pašvaldības tehniskais direktors.

Ingūna Novicka – Līksnas apvienības pārvaldes vadītāja.

2025. gada 14. jūlijā veica pašvaldības ceļa Nr. C100224100623 “Ķīmenes – Grāvīši - Pļavas”, apsekošanu pēc stiprām lietusgāzēm 10.07.2025.

Komisija konstatēja, ka ceļš ir stipri izskalots posmā p.k. 0.060 km – p.k. 0.210 km.

Ceļa virskārta šajā posmā stipri bojāta un ir izveidojušies dziļi izskalojumi visā pakalna nogāzē. Ceļš 150 metru garumā braukšanai nedrošs.

Komisija ierosināja: Veikt pašvaldības ceļa Nr. C100224100623 “Ķīmenes – Grāvīši - Pļavas” posma p.k. 0.060 km – p.k. 0.210 km nesaistīta seguma ceļa klātnes iesēdumu un bedru labošanu ar drupinātas grants maisījumu 0/32s.

*Pielikumā: Fotoattēli uz 1 lapas*

Komisijas priekšsēdētājs

 J.Proms

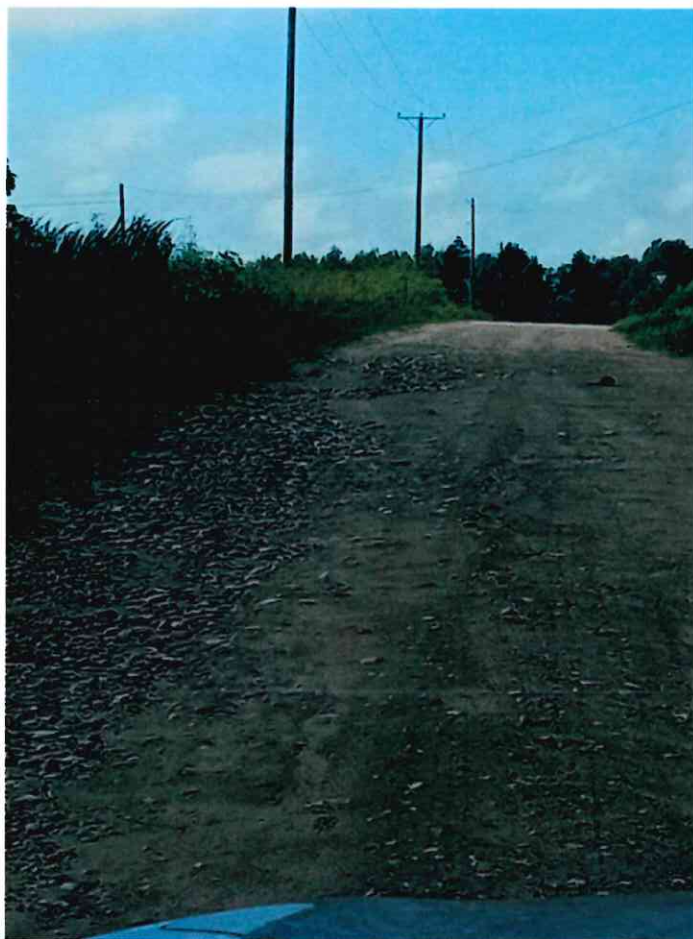
Komisijas locekļi:

 R.Užulis

 V.Ļaksa

 I.Novicka

## Fotoattēli



## AKTS Nr. 6

### Par lietavu radītajiem bojājumiem pašvaldības ceļiem apsekošanu

Augšdaugavas novads, Bebrene pagasts

2025. gada 14. jūlijā

Ar 2025. gada 14. jūlija Augšdaugavas novada pašvaldības izpilddirektora rīkojumu Nr. 2.1-3/237 "Par komisijas izveidošanu pašvaldības applūstošo ceļu apsekošanai" izveidotā komisija šādā sastāvā:

Komisijas priekšsēdētājs: Jānis Proms Augšdaugavas novada pašvaldības domes priekšsēdētāja 1. vietnieks

Komisijas locekļi:

Raimonds Užulis – Augšdaugavas novada pašvaldības Centrālās pārvaldes Inženiertehniskās nodaļas Transporta tīklu inženieris;

Valērijs Ļaksa – Augšdaugavas novada pašvaldības tehniskais direktors.

Ingūna Novicka – Līksnas apvienības pārvaldes vadītāja.

2025. gada 14. jūlijā veica pašvaldības ceļa Nr. C100224100624 "Pļavas – Tehniskais centrs", apsekošanu pēc stiprām lietusegāzēm 10.07.2025.

Komisija konstatēja, ka ceļš ir stipri izskalots posmā p.k. 1.460 km – p.k. 1.660 km.

Ceļa virskārta šajā posmā stipri bojāta un ir izveidojušies dziļi izskalojumi visā pakalna nogāzē. Ceļš grūti izbraucams un 200 metru garumā braukšanai nedrošs.

Komisija ierosināja: Veikt pašvaldības ceļa Nr. C100224100624 "Pļavas – Tehniskais centrs" posma p.k. 1.460 km – p.k. 1.660 km nesaistīta seguma ceļa klātnes iesēdumu un bedru labošanu ar drupinātas grants maisījumu 0/32s.

*Pielikumā: Fotoattēli uz 1 lapas*

Komisijas priekšsēdētājs

 J. Proms

Komisijas locekļi:

 R. Užulis

V. Ļaksa

 I. Novicka



## Fotoattēli



## AKTS Nr. 7

### Par lietavu radītajiem bojājumiem pašvaldības ceļiem apsekošanu

Augšdaugavas novads, Bebrene pagasts

2025. gada 14. jūlijā

Ar 2025.gada 14.jūlija Augšdaugavas novada pašvaldības izpilddirektora rīkojumu Nr. 2.1-3/237 "Par komisijas izveidošanu pašvaldības applūstošo ceļu apsekošanai" izveidotā komisija šādā sastāvā:

Komisijas priekšsēdētājs: Jānis Proms Augšdaugavas novada pašvaldības domes priekšsēdētāja 1. vietnieks

Komisijas locekļi:

Raimonds Užulis – Augšdaugavas novada pašvaldības Centrālās pārvaldes Inženiertehniskās nodaļas Transporta tīklu inženieris;

Valērijs Ļaksa – Augšdaugavas novada pašvaldības tehniskais direktors.

Ingūna Novicka – Līksnas apvienības pārvaldes vadītāja.

2025. gada 14. jūlijā veica pašvaldības ceļa Nr. C100224100625 "Attīrīšanas stacija – Centra ferma", apsekošanu pēc stiprām lietusgāzēm 10.07.2025.

Komisija konstatēja, ka ceļš ir stipri izskalots posmā p.k. 0.280 km – p.k. 0.530 km.

Ceļa virskārta šajā posmā stipri bojāta un ir izveidojušies dziļi izskalojumi visā pakalna nogāzē. Ceļš grūti izbraucams un 250 metru garumā braukšanai nedrošs.

Komisija ierosināja: Veikt pašvaldības ceļa Nr. C100224100625 "Attīrīšanas stacija – Centra ferma" posma p.k. 0.280 km – p.k. 0.530 km nesaistīta seguma ceļa klātnes iesēdumu un bedru labošanu ar drupinātas grants maisījumu 0/32s.

*Pielikumā: Fotoattēli uz 1 lapas*

Komisijas priekšsēdētājs

J.Proms

Komisijas locekļi:

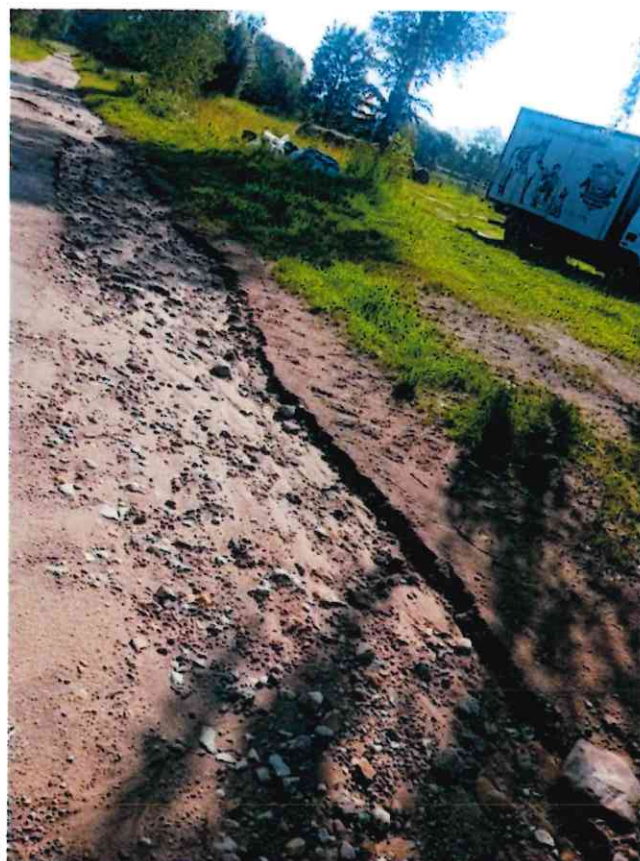
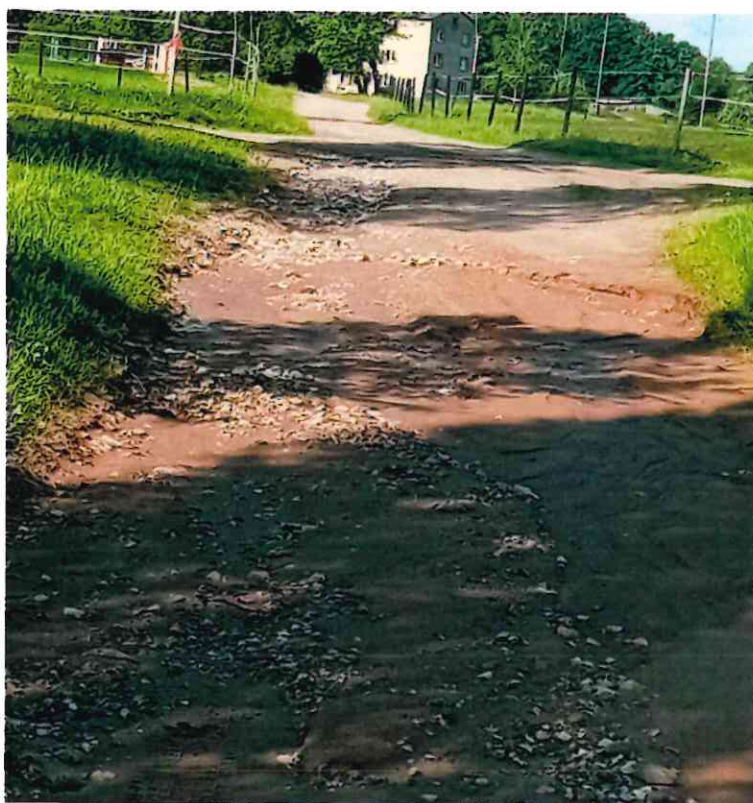
R.Užulis

V.Ļaksa

I.Novicka



## Fotoattēli





## AKTS Nr. 1

### Par lietavu radītajiem bojājumiem pašvaldības ceļiem apsekošanu

Augšdaugavas novads, Dvietes pagasts

2025. gada 14.jūlijā

Ar 2025.gada 14.jūlija Augšdaugavas novada pašvaldības izpilddirektora rīkojumu Nr. 2.1-3/237 "Par komisijas izveidošanu pašvaldības applūstošo ceļu apsekošanai" izveidotā komisija šādā sastāvā:

Komisijas priekšsēdētājs: Jānis Proms Augšdaugavas novada pašvaldības domes priekšsēdētāja 1. vietnieks

Komisijas locekļi:

Raimonds Užuļis – Augšdaugavas novada pašvaldības Centrālās pārvaldes Inženiertehniskās nodaļas Transporta tīklu inženieris;

Valērijs Ļaksa – Augšdaugavas novada pašvaldības tehniskais direktors.

Ingūna Novicka – Liksnas apvienības pārvaldes vadītāja.

2025.gada 14.jūlijā veica pašvaldības autoceļa Nr. B100224500375 "Centrs - Rija", apsekošanu pēc stiprām lietavām.

Komisija konstatēja, ka ceļš ir stipri izskalots vienā posmā p.k.0.740 km – p.k.0.940km. Ceļa virskārta šajā posmā ir stipri bojāta un ir izveidojušies dziļi izskalojumi visā ceļa platumā. Ceļš ir grūti izbraucams un 200 metru garumā braukšanai nedrošs.

Komisija ierosināja: Veikt pašvaldības autoceļa Nr.B100224500375 "Centrs - Rija" posmā p.k.0.740 km – p.k.0.940km Nesaistīta seguma ceļa klātnes iesēdumu un bedru labošanu ar drupinātas grants maisījumu 0/32s.

*Pielikumā: Fotoattēli uz 1 lapas*

Komisijas priekšsēdētājs

J.Proms

Komisijas locekļi:

R.Užuļis

V.Ļaksa

I.Novicka

**Fotoattēli**



## AKTS Nr. 1

### Par lietavu radītajiem bojājumiem pašvaldības ceļiem apsekošanu

Augšdaugavas novads, Subates apvienības pārvalde

2025. gada 14. jūlijā

Ar 2025.gada 14.jūlija Augšdaugavas novada pašvaldības izpilddirektora rīkojumu Nr. 2.1-3/237 "Par komisijas izveidošanu pašvaldības applūstošo ceļu apsekošanai" izveidotā komisija šādā sastāvā:

Komisijas priekšsēdētājs: Jānis Proms Augšdaugavas novada pašvaldības domes priekšsēdētāja 1. vietnieks

Komisijas locekļi:

Raimonds Užuļis – Augšdaugavas novada pašvaldības Centrālās pārvaldes Inženiertehniskās nodaļas Transporta tīklu inženieris;

Valērijs Ļaksa – Augšdaugavas novada pašvaldības tehniskais direktors.

Ingūna Novicka – Līksnas apvienības pārvaldes vadītāja

2025.gada 14.jūlijā veica pašvaldības ceļa A100224600059 "Laši-Pabērži", apsekošanu pēc stiprām lietavām.

Komisija konstatēja, ka ceļa posmā no 0.550km līdz 0.600km ir izskalotas caurtekas malas. Ir nobrucis betona panelis, kas noturēja granti virs caurtekas malas, un ir noskalots ceļa segums.

Komisija ierosināja: Veikt pašvaldības ceļa A100224600059 "Laši-Pabērži" posmā no 0.550km līdz 0.600km izcelt no upes un nostiprināt dzelzsbetona paneli uz caurtekas apmales un atjaunot ceļa apmales ar drupinātas grants maisījumu 0/32s.

*Pielikumā: Fotoattēli uz 2 lapām*

Komisijas priekšsēdētājs

J.Proms

Komisijas locekļi:

R.Užuļis

V.Ļaksa

I.Novicka



## Fotoattēli

